

■特長



電子マネー専用

交通系ICカードでロッカー料金のお支払いでき、ロッカーの鍵にもなります。かざすだけで簡単・スピーディにご利用になれます。

「使いやすさ」への配慮

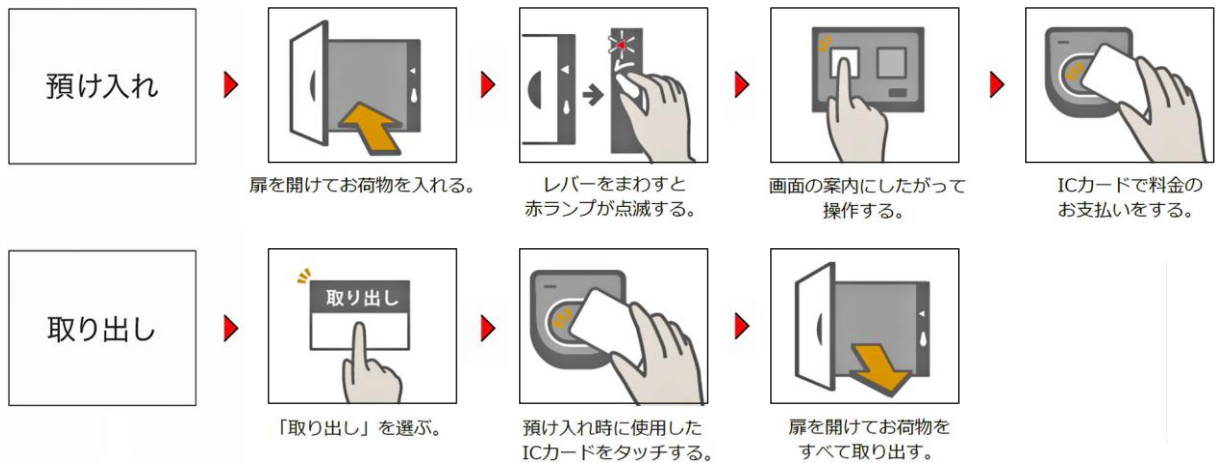
レバーハンドルで直感的に施錠できます。ご利用方法は大型タッチパネルが音声ガイダンスでサポートします。どなたにも見やすい、ユニバーサルカラー対応です。

オプションで広がる運用方法

現金専用ロッカーITPシリーズとの連携やロッカーのクラウド管理が可能です。



■ご利用方法



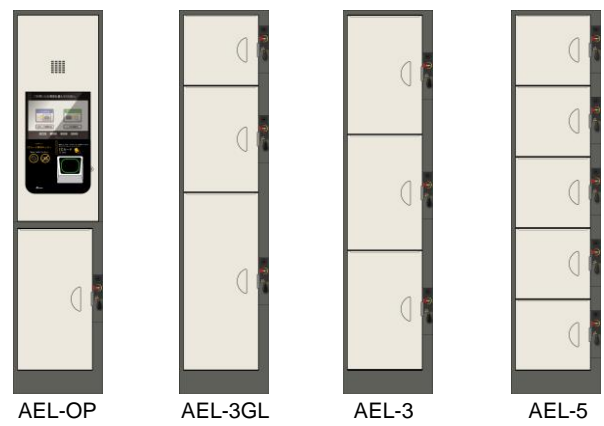
■主な仕様

決済方法	対応交通系ICカードの電子マネーによる決済 ※現金によるお支払いはできません
ロッカーキー	決済で使用したICカードがロッカーキーとなります
操作部	15インチタッチパネル画面
対応言語	日本語表示と音声案内 (オプションで英語、中国語、韓国語に対応)
運用モード	[日送り課金制]、[利用時間ごとの課金制]で超過時間に応じて料金徴収の設定が可能
料金設定	基本料金、超過料金、消費税、割引料金
非常解錠	非常用メカキーにより扉ごとに手動による解錠が可能
停電対応	搭載バッテリーで3時間まで対応が可能 ※標準5列時の当社測定値
電源	AC100V±10% 50/60Hz

■オプション

外国語対応	英語、中国語、韓国語の画面表示、音声案内に対応
管理者用プリンター	操作部内部に搭載した専用プリンターで売上、履歴などをレシートに印刷可能
遠隔管理ソフト	電話回線を利用して利用状況、履歴、別途保管などの確認が可能
ITPロッカー I/Fユニット	現金専用ITPシリーズと接続してAELからの電源供給、管理が可能(最大20扉まで)

■ラインナップ



	型式	口数	外形寸法 W×D×H(mm)	1口有効開口寸法 W×D×H(mm)
操作部	AEL-OP	1	430×605×1880	345×575×669
	ロッカー部	AEL-3GL		3
中扉 345×575×502				
下扉 345×575×842				
AEL-3		3		345×575×550
AEL-5	5	345×575×320		

*実際の色とは印刷の関係上、多少異なります。

*仕様・外観につきましては改良の予告なく変更することがあります。