

ICチップ+暗証番号 ダブル認証タイプ

ICチップ(カード)と利用者が登録した暗証番号の2つのIDで本人確認を行います。既に施設や企業内で運用しているFeliCa、Mifare、I-CODE規格のICを活用することも可能です。

※ICカードの仕様や規格についてはお問い合わせください。



使用状況がひと目でわかる

デザイン性と視認性に優れたラインLEDは、どの扉が使用されているか、ひと目で確認できます。

カラー液晶 + 音声ガイダンス

5.7インチカラー液晶タッチパネルと音声ガイダンスにより直感的な操作が可能です。色の識別が難しい方も含めて、多くの方が見やすい様に配慮した操作画面です。

ひとに優しいHMI (Human Machine Interface)

認証の正確さ、自然な操作姿勢で、多くの方々に安心してお使いいただけます。

停電自動復帰機能



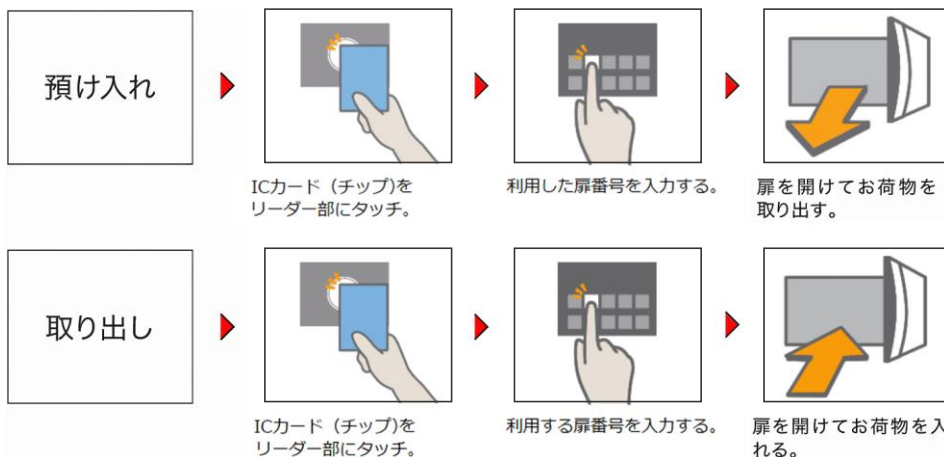
メーカー保証+盗難保険



全国サービスネットワーク



■ご利用方法



■主な仕様

操作画面	5.7インチ タッチパネル付きカラー液晶	
音声ガイダンス	あり(音量調整機能付き)	
利用履歴	過去4,000件を記録	
	履歴内容は画面表示、SDカードへの出力が可能 ※SDカードは別売	
消費電力	待機時: 13W 動作時: 最大28W	
電源	AC100V±10%、50/60Hz 電源コード1.7m	
使用環境	動作温度: 5~40℃	
	動作湿度: 15~85%RH(但し結露無きこと)	
扉数	46扉	22扉
外形寸法	W900×D300×H1609mm	W900×D300×H1609mm
1口有効内寸法	W126×D280×H95mm	W126×D280×H199mm
カラーリング	本体: ダークブラウン	
	扉: ブラック(ピアノブラック調)	扉: ブラック(つや消しアルマイト処理仕上)
質量	約108kg	約110kg

* 防犯のため、暗証番号の登録時は背後に人がいないことを十分にお確かめください。また、暗証番号は容易に推測できる番号や、キャッシュカードなどの暗証番号は使用しないでください。
* 仕様・外観につきましては改良の予告なく変更することがあります。予めご了承ください。
* 実際の色とは印刷の関係上、多少異なります。

FBS-46RF



FBS-22RF

